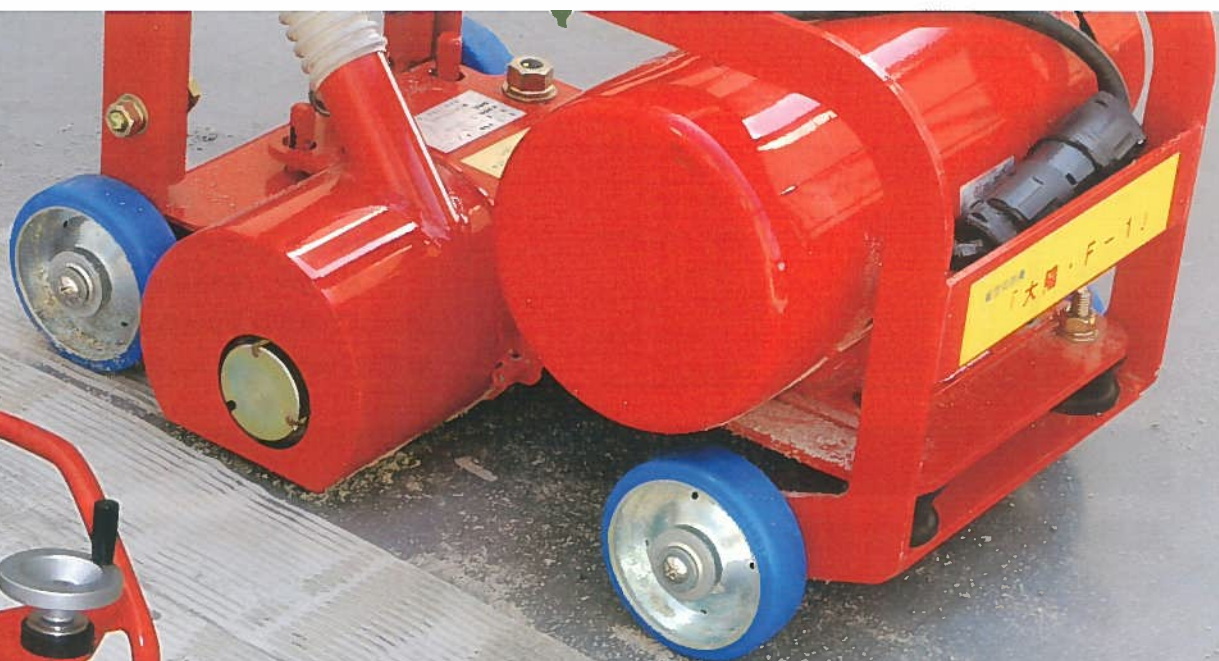


床用研削機

大陽

F-1



小型・軽量・100V電源、 研削深さ、なんと最大5ミリ!!

使用電源100Vの高性能研削機 大陽シリーズの床バージョン「大陽・F-1」。

特許取得の切削原理(アッパー方式)採用で、エポキシ・ウレタン・コンクリート・厚い塗床材など、床材を選ぶことなく下地を痛めずスピーディーに除去。

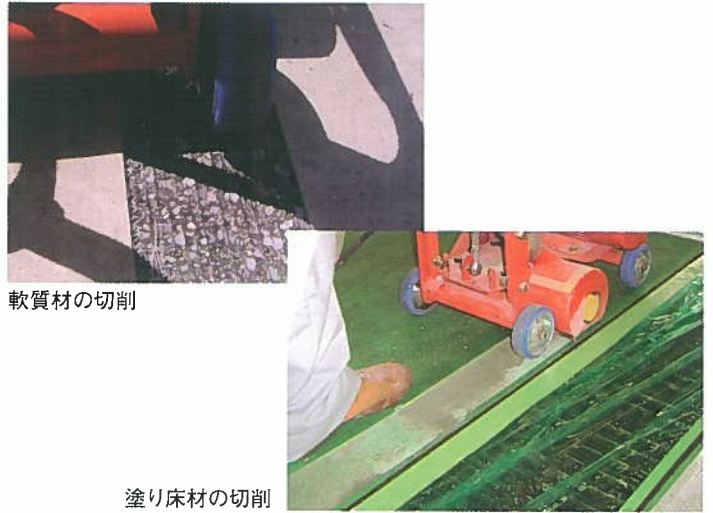
研削幅100mm、深さ最大5mmの超パワフル切削を実現、重量も40kg台と軽量で、移動・運搬もラクラク。

重い・大きい・三相200Vなど、従来の床面研削機への不満を解消、イメージを一新する新型研削機の登場です。

床用研削機 大陽・F-1

■ 特徴

- 手軽に使える100V仕様ながら強力な切削力
 - 従来の打撃(ダウン)方式ではなく、縦型研削(アップラー)方式を採用、クラック誘発などを防ぎ下地を痛めず切削可能
 - 振動や打撃音・切削音の大幅な低減にも成功、疲れにくく快適な作業環境を実現
 - 軟質塗材から硬質塗材まで、塗り床材を選ばない抜群の性能
 - 0~5mmまで深さ調節可能、一定の深さを維持した切削を実現
 - 縦型研削方式の採用により、粉じんを散らさずに切削
- ※集じん機は必ず装着して下さい。



■ 用途

- 樹脂モルタル・エポキシ・FRP・ウレタン・アクリルなどの塗り床材・貼り床材・防水材の除去
- 200Vの電源確保が困難な現場でも作業可能
- 騒音・振動や粉じんの問題で工事が出来ない現場での床材除去

■ F-1の仕様

型 式	F-1
商品コード	506340 0001
サイズ	W510×D360×H810mm
本体重量	48kg
電源/電流	AC100V・1kW / 13A/14A
切削能力	幅100mm / 深さ最大5mm
回転数	2,800min ⁻¹

アートカッター 大陽

新原理のカッターを採用、

100Vながら驚異的なパワーを実現!!

新原理のカッター採用により、100Vの電源でも高いパワーで驚異的な切削力を発揮。

振動や打撃音・切削音の大幅な低減にも成功、疲れにくく快適な作業環境を実現したハンドサイズの研究機。軟質(ウレタン系)塗材から樹脂(モルタル系)塗材の厚さ最大3mmまでの研削が可能です。



■ 用途

- 壁面・床面の塗材と貼物の切削処理
- ※コンクリートのレベルダウンや、鉄部の塗材切削用としては使用できません。
※集じん機は必ず装着して下さい。

■ 仕様

商品コード	506340 0000
本体重量	2,500g
電源/電流	AC100V・800W
切削能力	幅30mm / 深さ最大3mm
回転数	2,800~11,000min ⁻¹ (6段切替)



伝統ある東洋一の刷毛・ローラー・塗装機器の総合メーカー

Ⓧ 大塚刷毛製造株式会社

マーケティング 二部 〒160-8511 東京都新宿区四谷4-1
TEL 03(3359)8724 FAX 03(3352)2915
URL <http://www.maru-ti.co.jp>

東京支店 TEL:03(3357)4316 FAX:03(3357)5557
大阪支店 TEL:06(6532)3201 FAX:06(6532)3209
九州支店 TEL:092(473)6511 FAX:092(473)6515
名古屋支店 TEL:052(909)5255 FAX:052(909)5258
神奈川支店 TEL:045(921)4711 FAX:045(921)3667
埼玉支店 TEL:048(297)6081 FAX:048(297)6080
千葉支店 TEL:047(433)1811 FAX:047(434)3202

仙台支店 TEL:022(236)7311 FAX:022(236)7543
沖縄営業所 TEL:098(882)9690 FAX:098(944)2160
広島営業所 TEL:082(234)4411 FAX:082(234)4166
四国営業所 TEL:087(840)0388 FAX:087(840)0399
兵庫営業所 TEL:078(924)8411 FAX:078(924)8415
京都営業所 TEL:075(691)8511 FAX:075(691)8574
浜松営業所 TEL:053(465)7952 FAX:053(465)7912

静岡営業所 TEL:054(286)5622 FAX:054(283)6444
長野営業所 TEL:0263(27)4781 FAX:0263(27)5039
湘南営業所 TEL:0463(53)0011 FAX:0463(53)0022
城南営業所 TEL:044(287)7100 FAX:044(287)7101
城西営業所 TEL:03(3530)9891 FAX:03(3530)9890
城東営業所 TEL:03(5242)8111 FAX:03(5242)1300
多摩営業所 TEL:042(369)8611 FAX:042(369)8621

茨城営業所 TEL:029(821)2571 FAX:0298(21)2508
栃木営業所 TEL:028(659)3391 FAX:028(659)3345
群馬営業所 TEL:027(361)4311 FAX:027(361)4870
新潟営業所 TEL:025(286)4891 FAX:025(286)8876
郡山営業所 TEL:024(991)0222 FAX:024(991)0365
札幌営業所 TEL:011(873)6600 FAX:011(873)6500