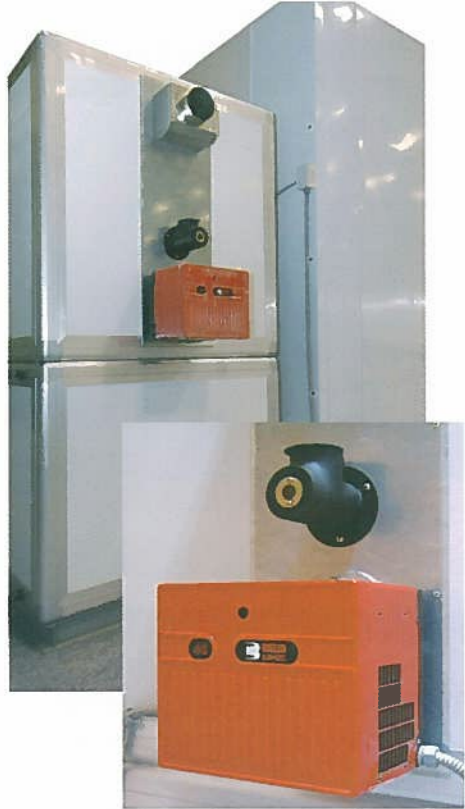


■ 高性能のオイルバーナー



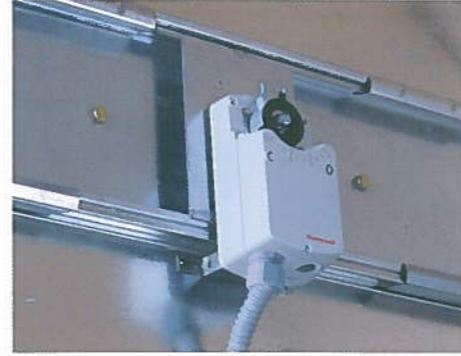
信頼性に優れたヨーロッパ最大のバーナーメーカー-LIERO社のバーナーを採用。最大出力は19万kcal/hの高性能。

■ 操作盤



簡単な操作で、内圧調整・塗装・暖房塗装・乾燥までを集中管理。また、一体型のスリムな設計のため無駄なスペースはとりません。

■ モーターダンパー



リモートコントロールダンパーにより、ブースの内圧を一定に保つ調整を、操作盤で簡単操作。

■ マノメーター



ブースの内圧が表示され、圧力調整とフィルターの交換時期の目安を容易に確認。

AUTONOMOUSの仕様

型 式	OT-400	OT-500	OT-600
室内有効サイズ		W4350×D7150×H2740mm	
装置外形サイズ		W4500×D7300×H3300mm	
車両出入口		W3000×H2740mm	
サービスドア (作業員用ドア)		W710×H1840mm (1ヶ所標準装備)	
断熱パネル		(ウレタンフォーム) t75mm	
灯油バーナー	標準: 135,000kcal/h 最大: 190,000kcal/h		標準: 97,000kcal/h 最大: 190,000kcal/h
電気ヒーター	—		20kW
乾燥システム		熱風循環式	
給・排気ファン		シロッコファン: 三相200V/7.5kW	
送風機風量		380m <sup>3</sup> /min	
照 明	側 面	上部: 30W×4灯×12基・下部: 30W×4灯×8基	
	後 部	上部: 30W×4灯× 3基・下部: 30W×4灯×3基	
総電気容量	三相200V/19kW	三相200V/39kW	三相200V/45kW
熱 源 (最高設定温度: 80℃)	灯油		灯油+電気
仕 様	—	—	水性塗料用エアブロー乾燥機装備

※仕様は改良のため、予告なく変更することがあります。

発売元

㊦大塚刷毛製造株式会社

本社 営業開発課 自動車補修グループ

〒160-8511 東京都新宿区四谷4-1

TEL 03-3355-4374 FAX 03-3352-2915

URL <http://www.maru-t.co.jp>

E-mail [body-repair.grp@maru-t.co.jp](mailto:body-repair.grp@maru-t.co.jp)

東京支店 ☎03(3357)4316 ㊦03(3357)5557

仙台支店 ☎022(236)7311 ㊦022(236)7543

静岡営業所 ☎054(286)5622 ㊦054(283)6444

茨城営業所 ☎0298(21)2571 ㊦0298(21)2508

大阪支店 ☎06(6532)3201 ㊦06(6532)3209

沖繩営業所 ☎098(882)9690 ㊦098(944)2160

長野営業所 ☎0263(27)4781 ㊦0263(27)5039

栃木営業所 ☎028(659)3391 ㊦028(659)3345

九州支店 ☎092(473)8511 ㊦092(473)6515

広島営業所 ☎082(234)4411 ㊦082(234)4166

湘南営業所 ☎0463(53)0011 ㊦0463(53)0022

群馬営業所 ☎027(361)4311 ㊦027(361)4870

名古屋支店 ☎052(909)5255 ㊦052(909)5258

四国営業所 ☎087(840)0388 ㊦087(840)0399

城南営業所 ☎044(287)7100 ㊦044(287)7101

新潟営業所 ☎025(286)4891 ㊦025(286)8876

神奈川支店 ☎045(921)4711 ㊦045(921)3667

兵庫営業所 ☎078(924)8411 ㊦078(924)8415

城西営業所 ☎03(3530)9891 ㊦03(3530)9890

郡山営業所 ☎024(991)0222 ㊦024(991)0365

埼玉支店 ☎048(297)6081 ㊦048(297)6080

京都営業所 ☎075(691)8511 ㊦075(691)8574

城東営業所 ☎03(5242)8111 ㊦03(5242)1300

札幌営業所 ☎011(873)6600 ㊦011(873)6500

千葉支店 ☎047(433)1811 ㊦047(434)3202

浜松営業所 ☎053(465)7952 ㊦053(465)7912

多摩営業所 ☎042(369)8611 ㊦042(369)8621

13071001-0277

AUTONOMOUS

㊦大塚刷毛製造株式会社



## ハイスピード・ハイクォリティーを追求

「AUTONOMOUS」は、オイルバーナーと、電気ヒーターを効率的に組合せた乾燥システム(特許出願中)をマルチ大塚が独自に開発。乾燥温度の立ち上がりが早く、熱エネルギーを効率的に活用する乾燥システムの採用により、ランニングコストの大幅な低減を実現。多様化する自補修業界のニーズにお応えできるよう、水性塗料対応仕様など、豊富なバリエーションをご用意しております。

- 熱効率に優れる断熱パネルを採用、天井面にも断熱パネルを使用することで、保温・防音効果が大幅に向上(パネル厚75mm)
- 冬期でも設定温度到達時間が早く、常に安定した温度状態を維持
- 乾燥時は一部温風をリサイクル運転、ランニングコストの低減を実現
- 冬期のマスキングなどの作業に便利な、ブース内を常温に保つ設定(OT-400を除く)
- 天井フィルターの交換が1人で可能、煩わしいフィルターメンテナンスの問題を解消
- 設置条件やニーズに合った仕様変更も可能(オプション)

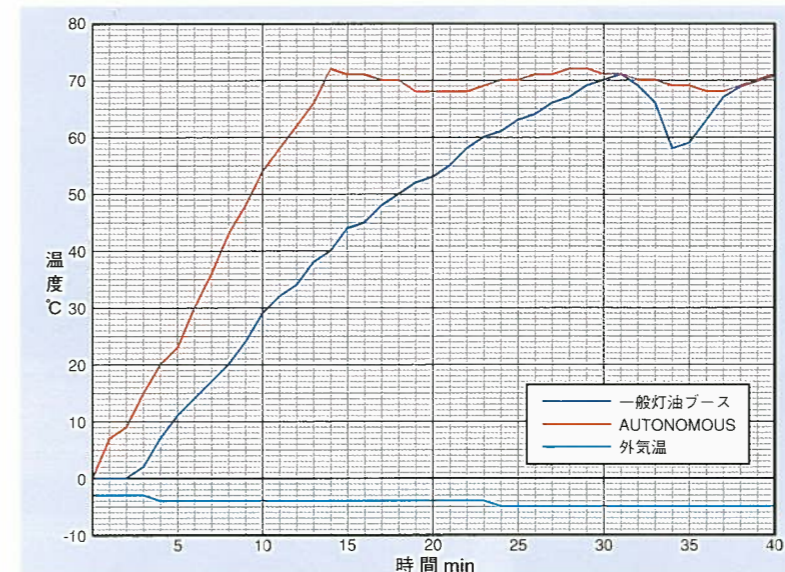
### AUTONOMOUSの優れた経済性

「AUTONOMOUS」は、灯油式バーナーと電気式ヒーターを、効率的に組合せる独自開発の乾燥システム(特許出願中)の採用により、ランニングコストを従来の塗装ブースに比べ、飛躍的に削減することが可能となりました。

	温度設定	燃料	燃料単価 (¥/ℓ・kW)	燃料消費量 (1時間当り)	燃料コスト/日 (1日:4時間稼働)	燃料コスト/月 (1月:25日稼働)	燃料コスト/年 (12ヶ月)	合計
① 一般塗装ブース	70℃	灯油	¥ 83. <sup>10</sup>	16ℓ	¥ 5,318. <sup>40</sup>	¥ 132,960. <sup>00</sup>	¥ 1,595,520	¥ 1,595,520
② OT-500 OT-600	70℃	灯油	¥ 83. <sup>10</sup>	2.25ℓ	¥ 747. <sup>90</sup>	¥ 18,697. <sup>50</sup>	¥ 224,370	¥ 596,610
		電気	¥ 10. <sup>34</sup>	30kW	¥ 1,240. <sup>80</sup>	¥ 31,020. <sup>00</sup>	¥ 372,240	
差額(①-②)								¥ 998,910

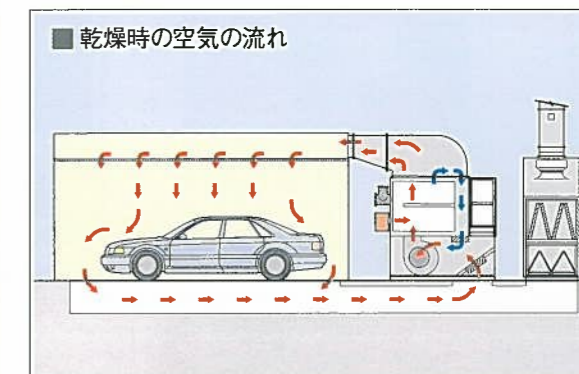
※上記のコスト比較計算は、2007年10月現在の  
灯油:石油情報センター発表による、全国平均店頭渡し価格  
電気:東京電力が2007年4月1日より実施した電力料金表の夏季以外の料金を基に算出しました。

### 早い立ち上がりと安定した温度



冬期でも設定温度到達時間が従来比約1/2、設定温度到達以降も常に安定した温度状態で運転。乾燥時は熱風循環方式を採用。ブース内温度を均一に保ち、ランニングコストを低減します。

### 乾燥時の空気の流れ



### AUTONOMOUSの特長

#### 明るい照明



照明は30W×4灯が合計26基装備。後部パネルにも6基標準装備で作業に死角のない充分な明るさを確保。

#### スムーズな空気の流れを実現



床面は全面グレーチング標準仕様のため、空気が一定でスムーズに流れ、理想的な気流を実現。

床面フィルターは、独自の設計により、塗装時にフィルターからのゴミ・ホコリなどの舞上りを防止します。

#### メンテナンスが容易な天井フィルター



天井フィルターは一人でも交換可能。手間のかかるフィルターメンテナンスの煩わしさを解消。

#### 排気二次フィルター



排気フィルターはメンテナンスが容易なカセット式。

#### 給気フィルター



交換に便利なカセット式ポケットフィルターを採用。

#### 大風量の給・排気ファン



給・排気ファンはシロッコファンを使用。大風量と低騒音を実現。