

メンテナンス不要

ひび割れ補修用注入ガン ハンドスモ―サー

軽く握るだけで
驚くほどの吐出量!!



ハンドスモ―サー特徴

準備と片付け手間いらず!

- 準備がとても簡単!
- 作業後はメンテナンス不要で手間いらず!

エアー・電気・ガス不要!

- ハンドガン押出方式。エアー・電気・ガスを
使用しないエコタイプ!
- 動力コードが一切ない為、作業性抜群!
- 簡易注入、ひび割れ補修用ツールとしてとても便利!

二次劣化をさせない!

- 硬質性の材料と違い弾性質のため、構造上無理のある
部位でも二次劣化の心配がありません。

Uカット・Vカット不要!

- カット工法と同等以上に樹脂が注入されます。
- 外層仕上材を一切キズつけないため、初期の美観を
そのまま維持させます。またカット方式に比べ
施工した部位のライフがかなり長くなります。

注入性が良い!

- 冬期でも材料まわりが良くスムーズに吐出します。
- 夏期でもダレが全く無く、四季を通じて注入性は
安定してます。

軽量で使いやすい!
簡単装着で手間いらず!

ハンドスモ―サーセット

- スモ―スガン1台(セーフティーコード付)
- スモ―スエポ(1パック2本×3袋:計6本)
- 注入プラノズル(台座)×3 ●シリコンチップ×3



ハンドスムーサー

ひび割れ補修防水を目的とし、ひび割れに対しUカット・Vカットをせず、ノーカットで1液弾性エポキシ樹脂を圧入します。ひび割れ幅を拡張させないため、補修後がほとんど目立ちません。作業性・移動性が抜群に良く施工費が低コスト。専用エポキシ樹脂は、ひび割れ内部が湿潤状態であってもしっかり硬化する湿気硬化型です。

ハンドスムーサー専用カートリッジタイプの弾性エポキシ樹脂

スムースエポの特徴

- 塗装下地処理に安心してご利用いただけるノンブリードタイプです。
- スムースエポは高い弾性質をもち、漏水原因であるひび割れに対し追従性と水密性に優れています。また構造クラック等建物に負担のくる部位に無理なく追従し二次劣化を発生させません。
- スムースエポはノンプライマーであるため、施工後はやさしく、またひび割れ内部の湿気にも、1液タイプの特質により強い接着力を発揮します。
- スムースエポは1成分のため、計量・混練の必要がありません。
- スムースエポは、強接着力性・耐候性・防水性・遮塩性等に優れた防水材です。

■NET.45ml



■スムースエポの物性

試験項目	試験条件	結果
外観	目視	薄い灰色ペースト
揮発分	JIS K 6833 6.4	95%
粘度	BS 10 PRM No.7	150~300Pas
比重	比重カップ法	1.35±0.05
引張強度	JIS K 6301	23kgf/m ²
硬度	シヨアー A	70
引張接着特性	JIS K 6850(軟鋼板)	45kgf/m ²
伸び率	JIS K 6911	50%

■施工前



ひび割れ発生

■ひび割れ幅測定



クラックスケールにて確認

■洗浄作業



ひび割れ内部を高圧洗浄

■注入作業



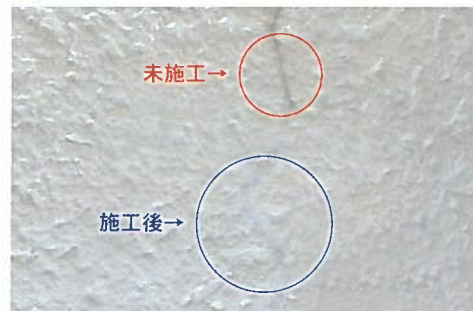
ハンドスムーサー使用注入作業

■清掃



注入充填後、ふきとり清掃仕上げ

■仕上り



施工後

㊤大塚刷毛製造株式会社

本社 〒160-8511 東京都新宿区四谷4-1 TEL 03(3359)8724 FAX 03(3352)2915
URL : <http://www.maru-t.co.jp>

東京支店 ☎03(3357)4316 ㈱03(3357)5557
大阪支店 ☎06(6532)3201 ㈱06(6532)3209
九州支店 ☎092(473)6511 ㈱092(473)6515
名古屋支店 ☎052(909)5255 ㈱052(909)5258
神奈川支店 ☎045(921)4711 ㈱045(921)3667
埼玉支店 ☎048(297)6081 ㈱048(297)6080
千葉支店 ☎047(433)1811 ㈱047(434)3202

仙台支店 ☎022(236)7311 ㈱022(236)7543
沖縄営業所 ☎098(882)9690 ㈱098(944)2160
広島営業所 ☎082(234)4411 ㈱082(234)4166
四国営業所 ☎087(840)0388 ㈱087(840)0399
兵庫営業所 ☎078(924)8411 ㈱078(924)8415
京都営業所 ☎075(691)8511 ㈱075(691)8574
浜松営業所 ☎053(465)7952 ㈱053(465)7912

静岡営業所 ☎054(286)5622 ㈱054(283)6444
長野営業所 ☎0263(27)4781 ㈱0263(27)5039
湘南営業所 ☎0463(53)0011 ㈱0463(53)0022
城南営業所 ☎044(287)7100 ㈱044(287)7101
城西営業所 ☎03(3530)9891 ㈱03(3530)9890
城東営業所 ☎03(5242)8111 ㈱03(5242)1300
多摩営業所 ☎042(369)8611 ㈱042(369)8621

茨城営業所 ☎029(821)2571 ㈱029(821)2508
栃木営業所 ☎028(659)3391 ㈱028(659)3345
群馬営業所 ☎027(361)4311 ㈱027(361)4870
新潟営業所 ☎025(286)4891 ㈱025(286)8876
郡山営業所 ☎024(991)0222 ㈱024(991)0365
札幌営業所 ☎011(873)6600 ㈱011(873)6500