

PAINTING TOMORROW®

①オリジナルボデーリペアシステム

OTX-100

サイドシル固定からジグ固定へ進化する、
オリジナル床式修正機。

①大塚刷毛製造株式会社

車体固定の基本となるサイドシル固定をスピーディーにセットが可能です。

STEP1【標準セット】

■㊦オリジナルクイックリペアセット OTX-100 [商品コード 652217 0100]

①標準固定セット

ジグ固定への発展を考慮し、標準セットからジグスタンドを採用!

① 500×800mm 固定プレート×4枚
 ② ベーシックスタンド (370mmハイタイプ)×2台
 ③ ジグスタンド(360mmタイプ)×2台
 ④ アンダーボデークランプ×2個
 ⑤ OTX専用ショートクランプ×2個
 ⑥ 角シャフトキー×2本
 ・グリップレールアンカーL・R×各4個
 ・ステージ用キー×8個

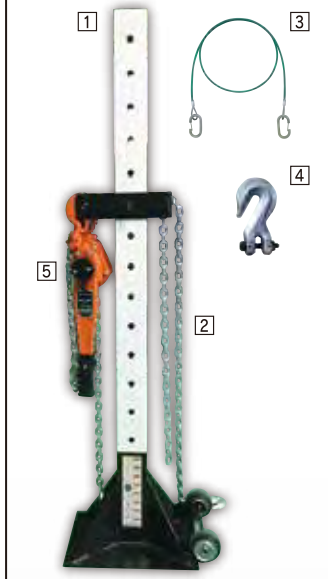
⑤ ※フリー状態

■アンダーボデークランプ セット方法
 ① クランプがフリー状態になるまで角シャフトキーを手前に引き出す。
 ② クランプをフリーにして車両をセット。
 ③ クランプが固定されるまで角シャフトキーを叩き込む。

高さ370mmのスタンドを使用することで下回りの作業スペースを確保!!

②1.5tタワーポストセット

- ① ハンドタワー本体×1台
- ② 2.0mチェーン(線径8.0mm)×1本
- ③ セーフティワイヤー×1本
- ④ クレビスフック×1個
- ⑤ ナロックレバー1.5t×1台



③10tタワーポストセット

- ① 10トン タワーポスト本体×1台
- ② ハンディリンク×1個
- ③ オートチェーンフック×2個
- ④ セーフティワイヤー×1本
- ⑤ 2.5mチェーン(線径9.5mm)×1本
- ⑥ 3.0mチェーン(線径9.5mm)×1本
- ⑦ 10トン油圧ユニット×1セット



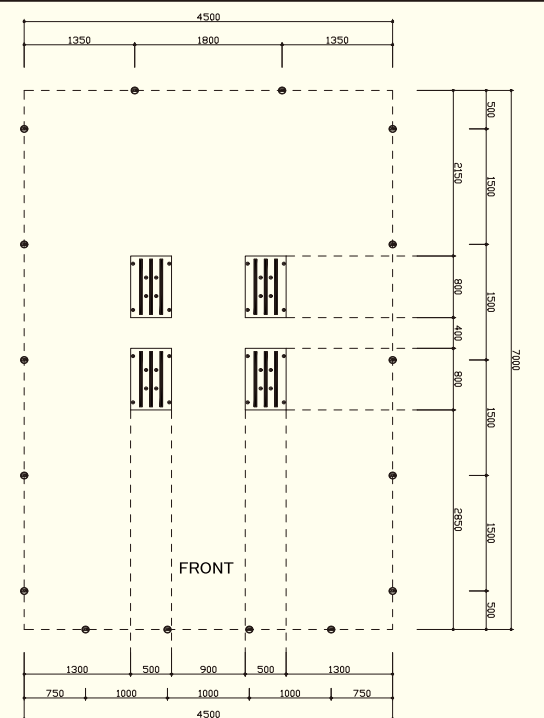
10tタワーポスト 特長



- ストローク重視
- パワー重視

チェーンを掛ける位置を変えることで「ストローク重視」「パワー重視」など、作業にあった対応が可能!! 損傷箇所に最適な引き作業を行う事ができます。

基本レイアウト



【セット内容】

- ① 標準固定セット
- ② 1.5tハンドタワーポストセット×1セット
- ③ 10tタワーポストセット×1セット
- ④ アンカープレートorアンカーポット×16個
- ⑤ オフセットクランプ NK-125×1個
- ⑥ オフセットクランプ NK-130×1個
- ⑦ ミニクランプ NK-5830A×1個
- ⑧ ハンディリンク NK-140×3個
- ⑨ 8mmチェーン2.5m×1本
- ⑩ 9.5mmチェーン2.5m×1本

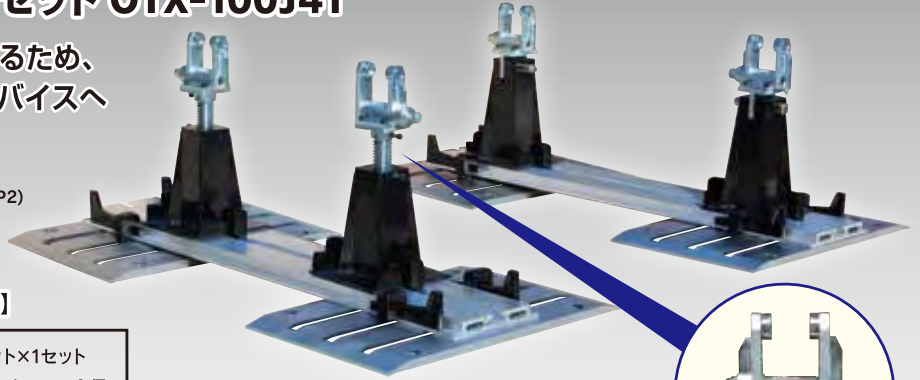
オプションを追加する事で、4点ジグ固定/6点ジグ固定システムへと進化。
あらゆる車種を確実に固定する事ができます。

STEP2【オプション】

■OTX-100用 4点ジグ固定セット OTX-100J4T

2000年以降のボデー構造に対応するため、
スタンド上部のシルクランプをジグバイスへ
交換し、4点ジグ固定へと進化。

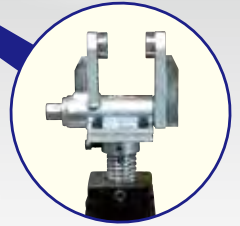
※画像 4点ジグ固定(STEP1+STEP2)



【セット内容】 【商品コード 652217 1004】

- ・アルミブリッジ1500m×2本
- ・ジグシャフト用回転受け台×2個
- ・ジグシャフト200L×2本
- ・T型フランジ×2個
- ・グリップレールアンカーL・R×各4個
- ・ジグスタンド専用ロックキー×8個
- ・ボルトクランプ用ボルトセット×1セット
- ・リングカラーセット×1セット
- ・ジグバイス用16Lカラー×2個
- ・ジグバイス用41Lカラー×2個
- ・ジグバイス用ブレードL・R×各2個
- ・ブレード用ブロック×2個
- ・ジグバイス×4個
- ・シャフトクランプ×2個

ねじ込み式になっているため
高さの調節が自由自在!!



※固定方法によって別途フロアレールが必要になる場合があります。

STEP3【オプション】

■OTX-100用 2点ジグ固定セット OTX-100J2T

4点ジグ固定では、補えない損傷を、
ジグスタンド2台、アルミブリッジ1本を追加し、
6点ジグ固定にて修正が可能。

※画像 6点ジグ固定(STEP1+STEP2+STEP3)+フロアレール(別売)



【固定イメージ】



6点ジグ固定へ進化!!

※6点ジグ固定の際、別途フロアレールが必要になります。

【セット内容】 【商品コード 652217 1002】

- ・アルミブリッジ1500m×1本
- ・ジグスタンド×2台
- ・ジグシャフト用回転受け台×2個
- ・グリップレールアンカーL・R×各4個
- ・ジグスタンド専用ロックキー×4個
- ・ニューステージ用キー×4個
- ・ボルトクランプ用ボルトセット×1セット
- ・ボルト収納ケース×1台
- ・シャフトクランプ×2個
- ・シャフトクランプ専用カラー×2個

【オプション】



- ダウンプルセット
- ・SO-200【1m床置き式】
- ・SO-205【1.5m床置き式】

※ダウンプルセットを使用する事で、下引き作業も行えます。

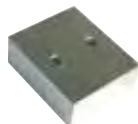
【ジグ固定セット内容(一部)】



●16L/41Lカラー



●ブレード用ブロック



●ボルトクランプボルトセット



●リングカラーセット



●ジグバイス用ブレード

㊤大塚刷毛製造株式会社

●マーケティング部 オートアフターマーケット課

〒160-8511 東京都新宿区四谷4-1 TEL 03(3355)4374 FAX 03(3352)2915

E-mail: body-repair.grp@maru-t.co.jp URL <http://www.maru-t.co.jp>

●東日本営業開発

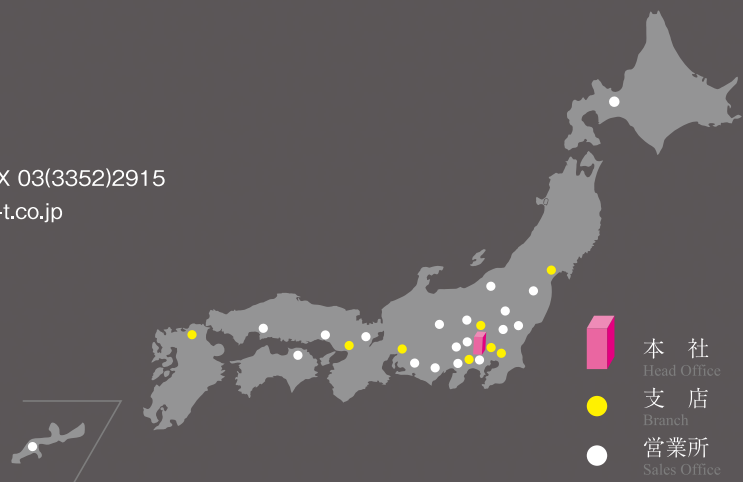
〒984-0002 宮城県仙台市若林区卸町東5-3-32

TEL 022(390)0711 FAX 022(288)0876

●西日本営業開発

〒554-0051 大阪府大阪市此花区西島3-8-17

TEL 06(6462)8011 FAX 06(6462)8014



本社
Head Office

支店
Branch

営業所
Sales Office

東京支店 ☎03(3357)4316 FAX 03(3357)5557
大阪支店 ☎06(6462)8011 FAX 06(6462)8014
九州支店 ☎092(473)6511 FAX 092(473)6515
名古屋支店 ☎052(909)5255 FAX 052(909)5258
神奈川支店 ☎045(921)4711 FAX 045(921)3667
埼玉支店 ☎048(297)6081 FAX 048(297)6080
千葉支店 ☎047(433)1811 FAX 047(434)3202

仙台支店 ☎022(390)0711 FAX 022(288)0876
沖縄営業所 ☎098(882)9690 FAX 098(944)2160
広島営業所 ☎082(234)4411 FAX 082(234)4166
四国営業所 ☎087(840)0388 FAX 087(840)0399
兵庫営業所 ☎078(924)8411 FAX 078(924)8415
京都営業所 ☎075(691)8511 FAX 075(691)8574
浜松営業所 ☎053(465)7952 FAX 053(465)7912

静岡営業所 ☎054(286)5622 FAX 054(283)6444
長野営業所 ☎0263(27)4781 FAX 0263(27)5039
湘南営業所 ☎0463(53)0011 FAX 0463(53)0022
城南営業所 ☎044(287)7100 FAX 044(287)7101
城西営業所 ☎03(3530)9891 FAX 03(3530)9890
城東営業所 ☎03(5242)8111 FAX 03(5242)1300
多摩営業所 ☎042(369)8611 FAX 042(369)8621

茨城営業所 ☎029(821)2571 FAX 029(821)2508
栃木営業所 ☎028(659)3391 FAX 028(659)3345
群馬営業所 ☎027(361)4311 FAX 027(361)4870
新潟営業所 ☎025(286)4891 FAX 025(286)8876
郡山営業所 ☎024(991)0222 FAX 024(991)0365
札幌営業所 ☎011(873)6600 FAX 011(873)6500